

福島県立会津高等学校 特色選抜課題 (吹奏楽)

木管楽器

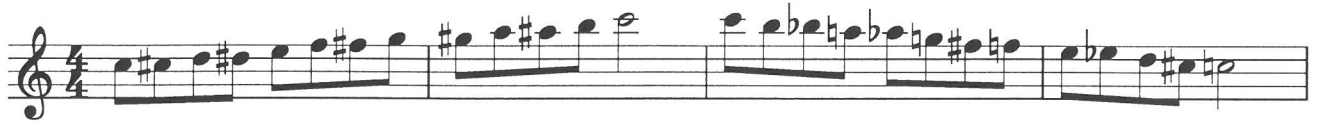
課題1 スケール 任意の長調・オクターブでよい。下記は楽器ごとの一例。
♩ = 100 程度



福島県立会津高等学校 特色選抜課題 (吹奏楽)

木管楽器

課題2 半音階 任意の調・オクターブでよい、下記は一例。
♩ = 100 程度



福島県立会津高等学校 特色選抜課題 (吹奏楽)

木管楽器

課題3 エチュード 楽器の都合で一部(全部)をオクターブを上げ(下げ)て演奏してよい。

♩ = 90~100 程度

Flute

Clarinet in Bb

Alto Saxophone

9 Fl.

Cl. in Bb

A. Sax.